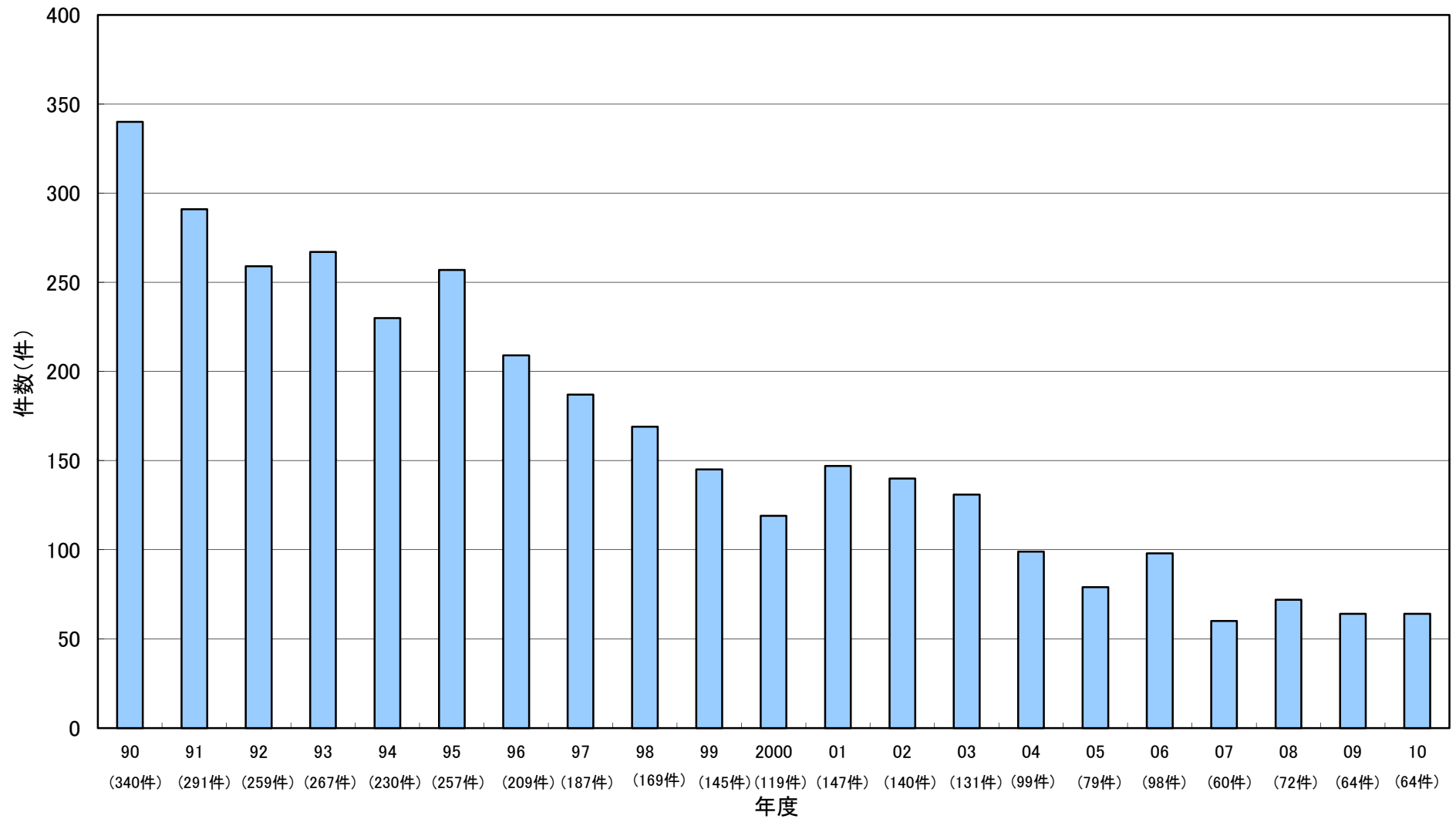
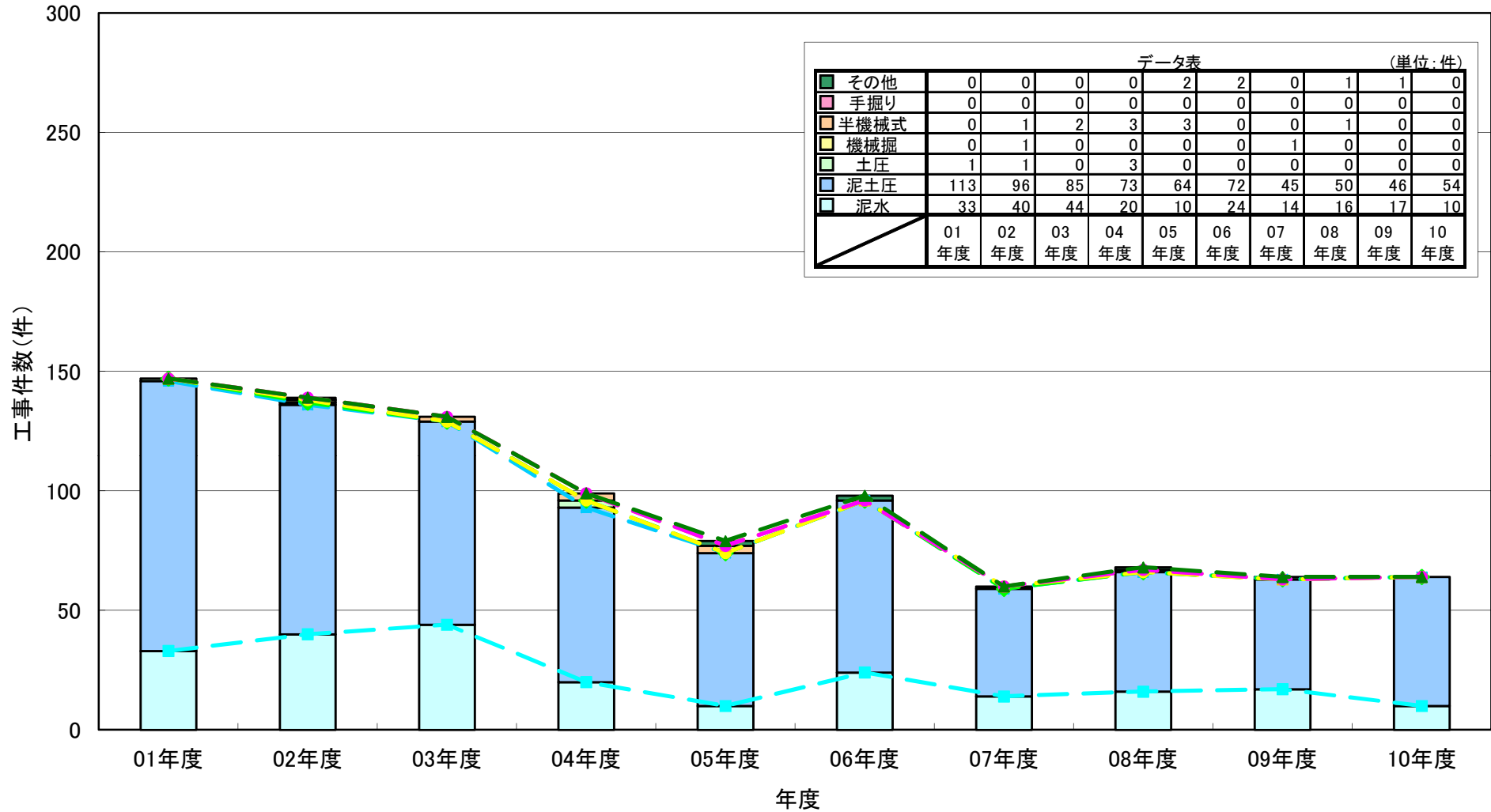


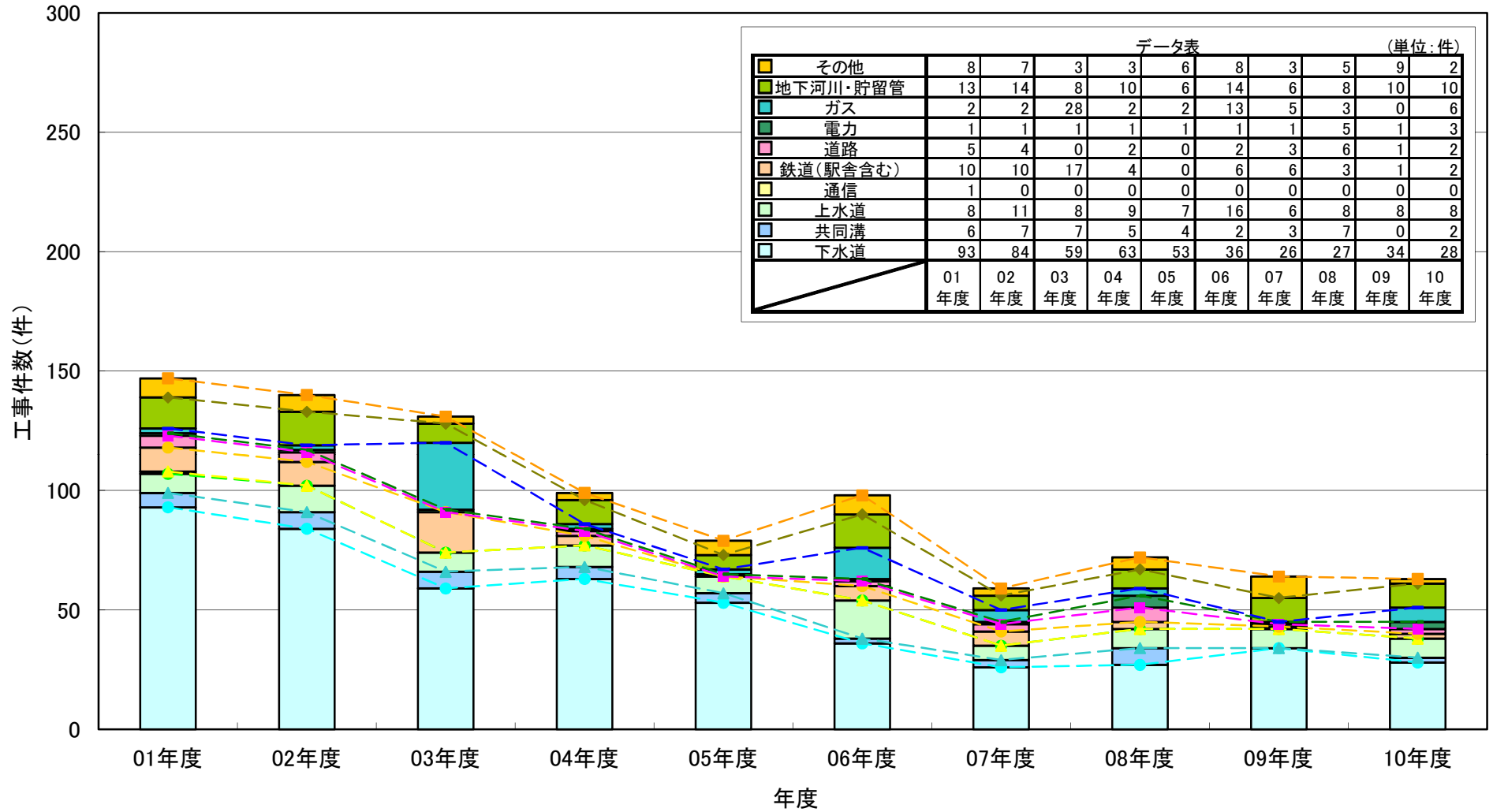
年度別シールド工事件数推移状況(1990～2010年度)



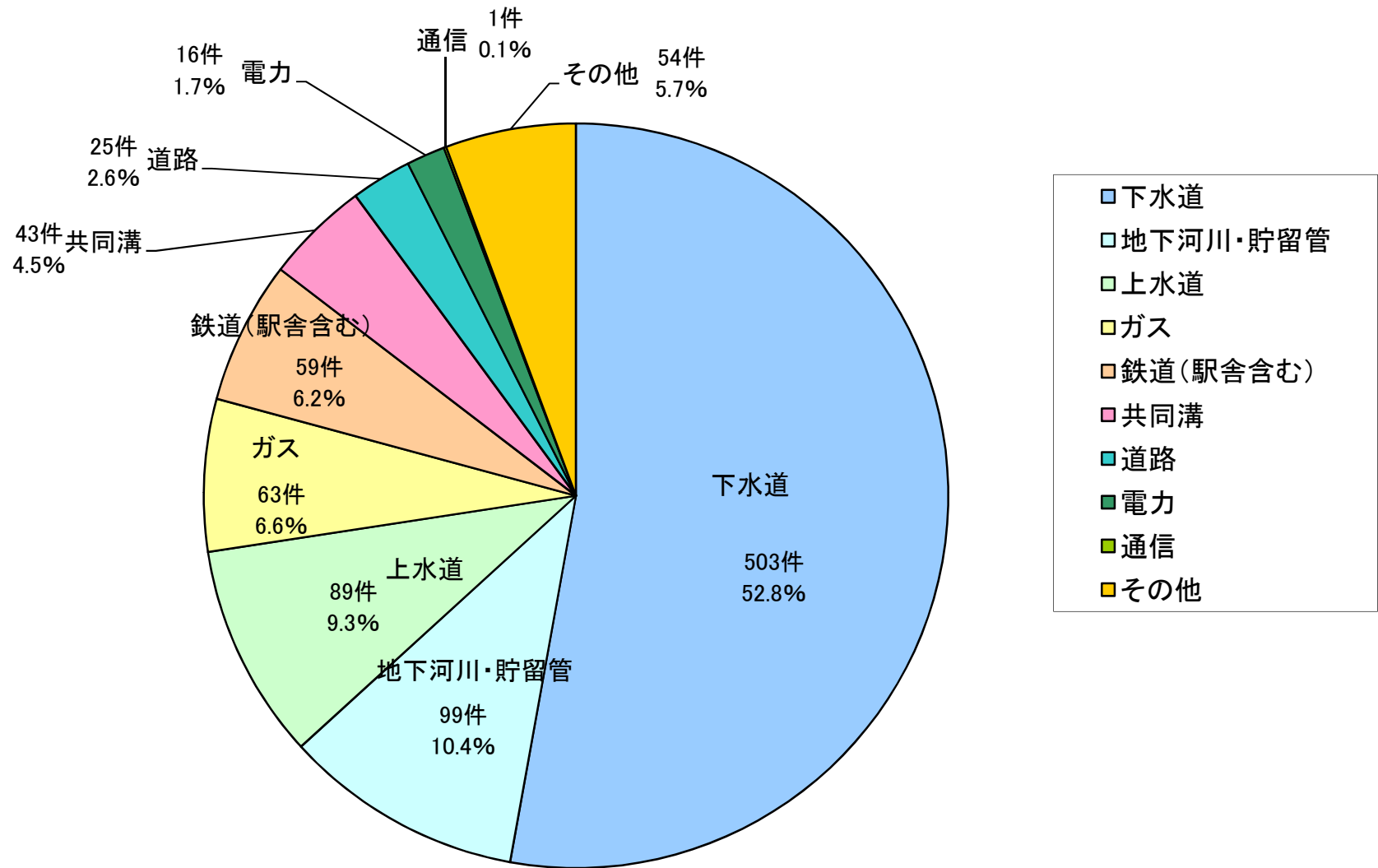
シールド機種別工事件数(年度別'01～'10年度)



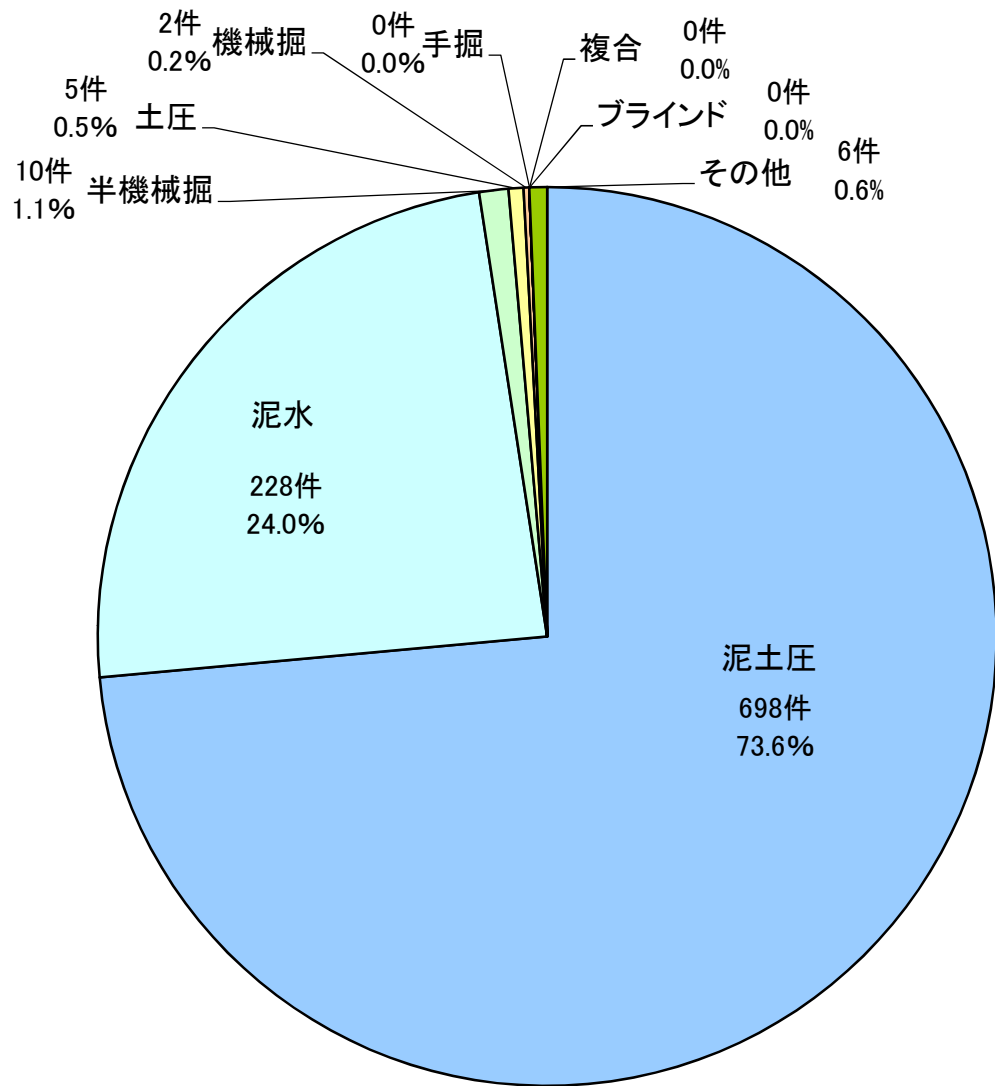
トンネル用途別工事件数(年度別'01~'10年度)



トンネル用途別工事件数('01~'10年度)

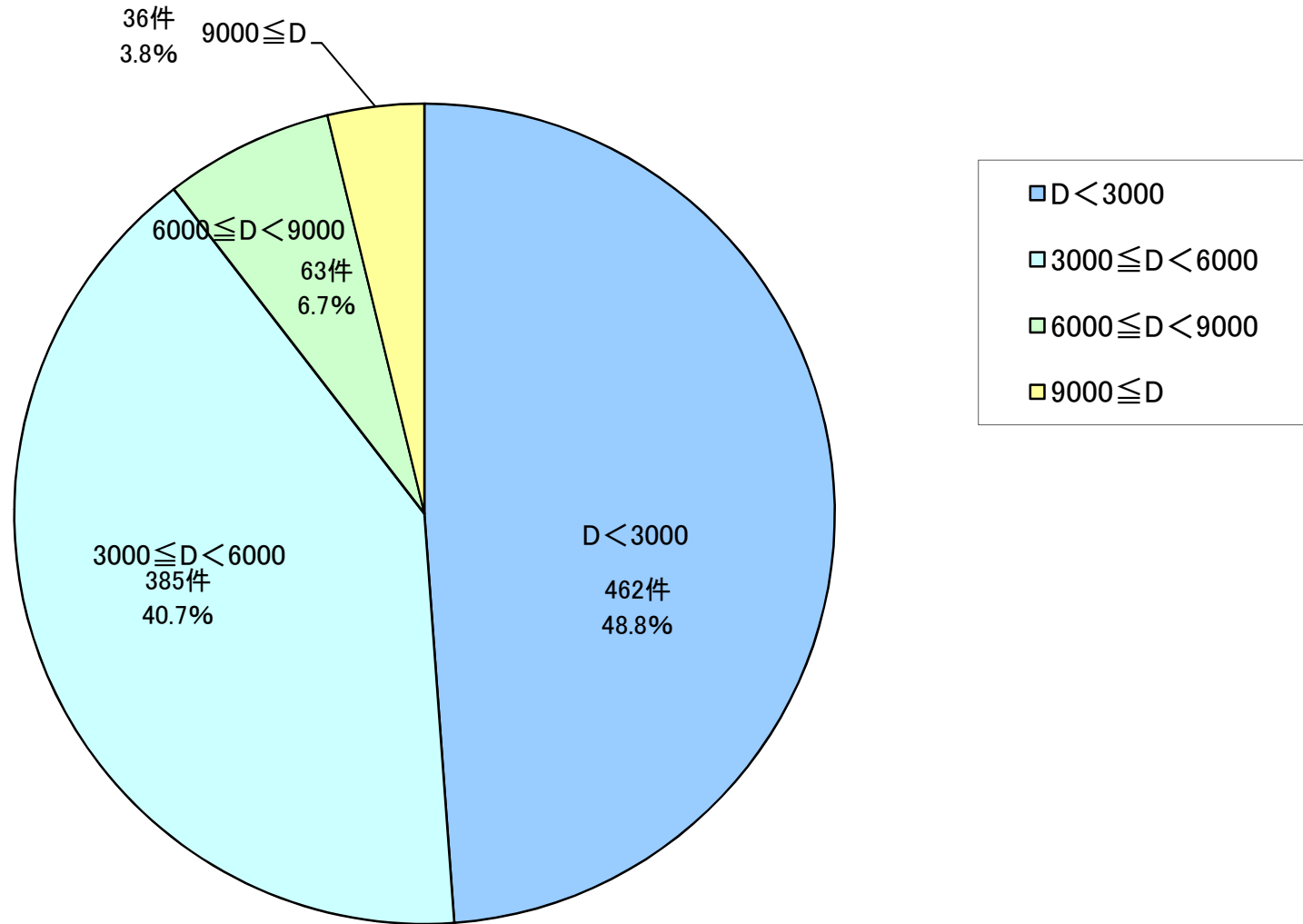


シールド機種別工事件数('01~'10年度)

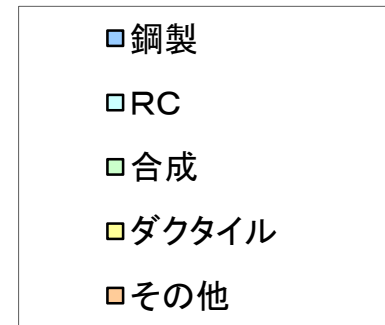
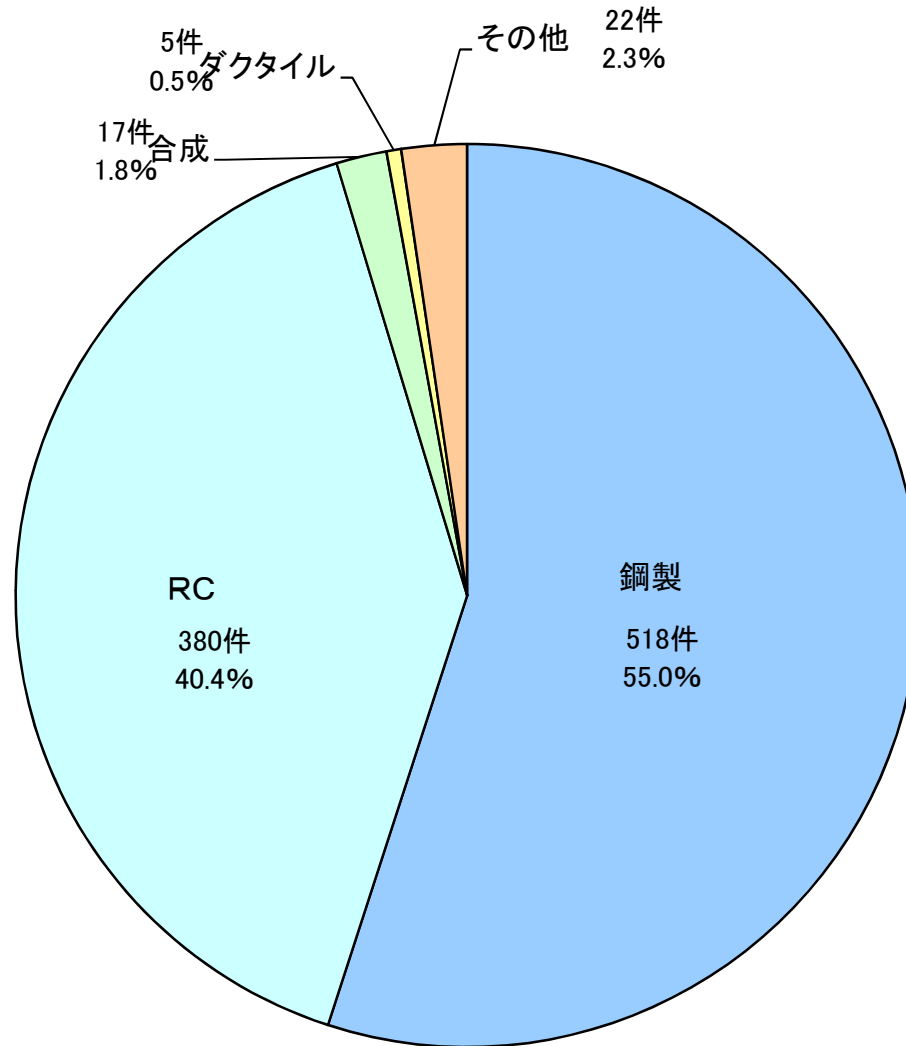


- 泥土圧
- 泥水式
- 半機械掘
- 土圧
- 機械掘
- 手掘
- 複合
- ブラインド
- その他

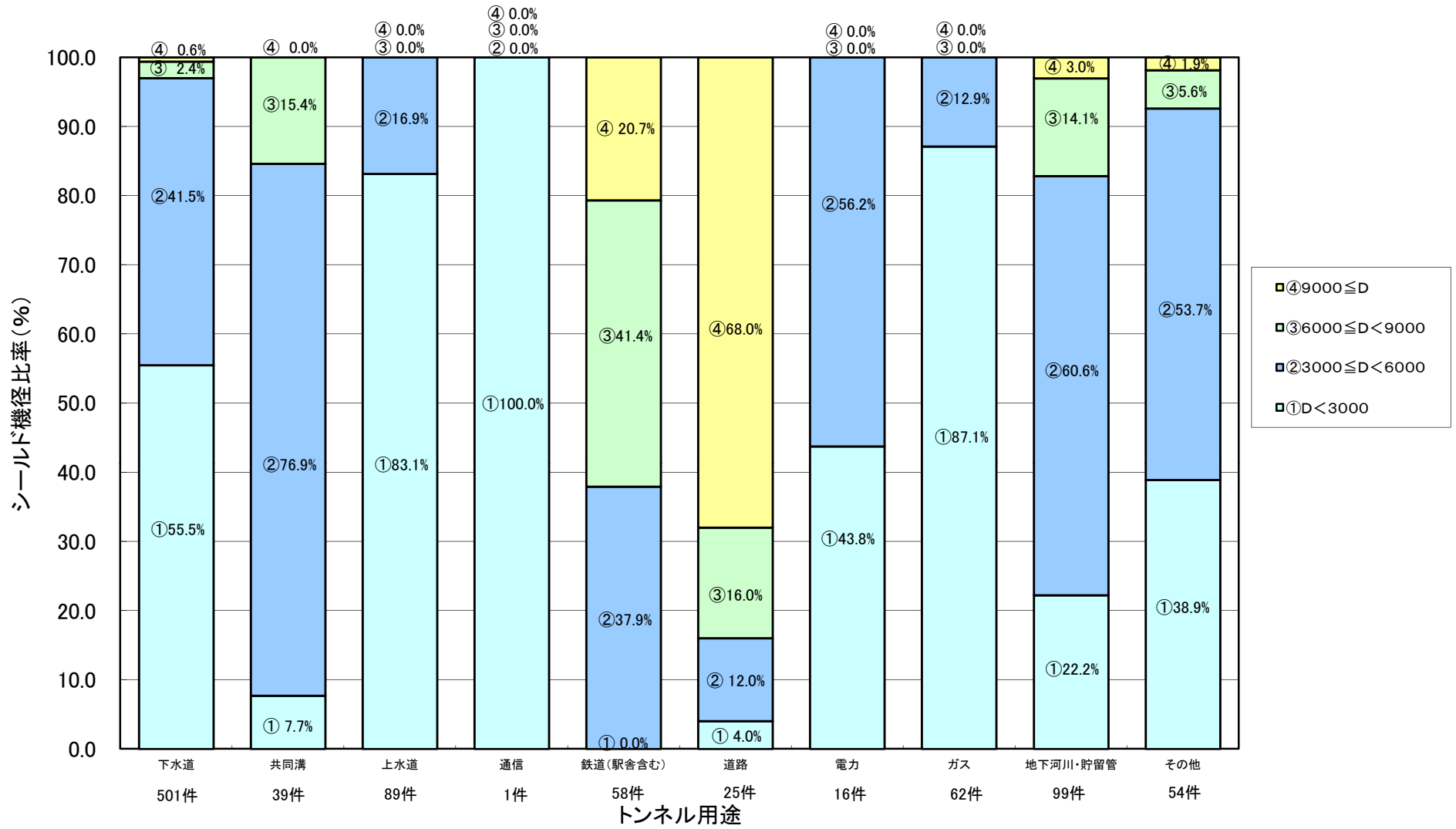
シールド機径別工事件数('01~'10年度)



セグメント種別工事件数('01～'10年度)

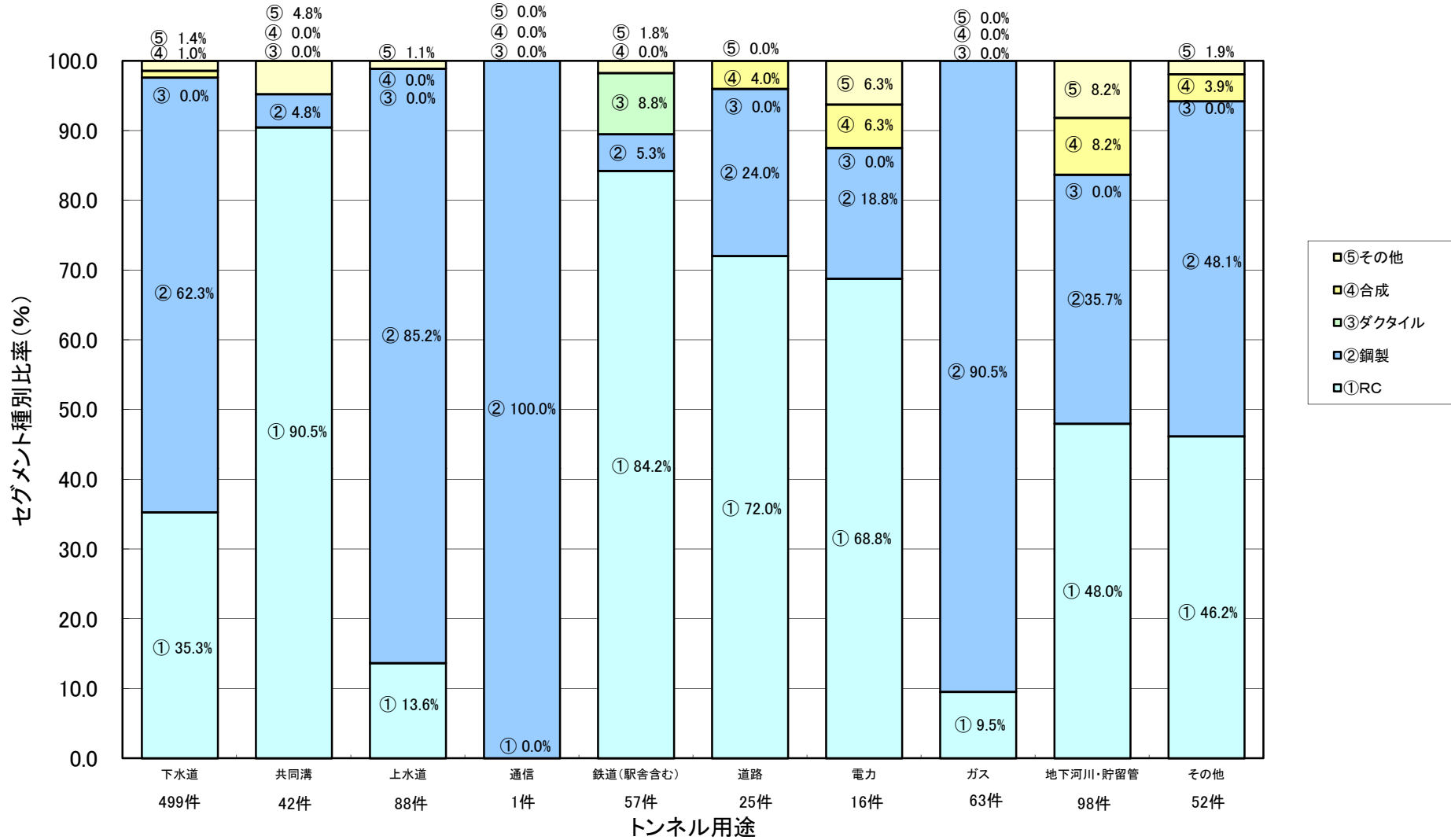


トンネル用途別シールド機径比率('01~'10年度)





トンネル用途別セグメント種別比率('01~'10年度)



セグメント種別シールド機径比率('01~'10年度)

